

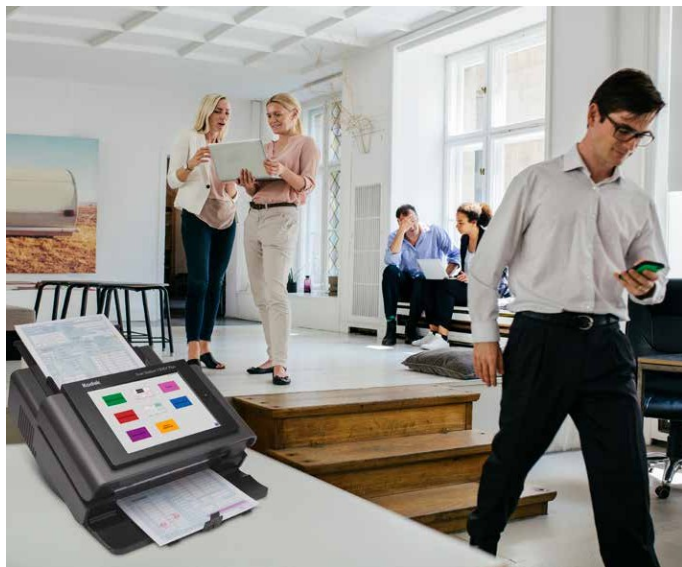
Kodak Scan Station 730EX Plus Scanner

Leistungsstarke Funktionen. Unbegrenzte Integrationsmöglichkeiten.



Es zählt nicht das, was Sie in Ihren Scanner einlegen, sondern das, was Ihr Scanner in Ihr Unternehmen einbringt

Bringen Sie wertvollere Informationen schneller in Ihre Geschäftssysteme ein, indem Sie Ihre Informationen am Anfang Ihrer Prozesse erfassen. **Kodak Scan Station 730EX Plus** Scanner bieten leistungsstarke Funktionen und eine einfache Integration für eine optimierte Anpassung und das Scannen durch mehr Personen an mehr Standorten. Die einfache Netzwerkeinrichtung und das zuverlässige Remote-Management ermöglichen die schnelle und nahtlose Nutzung von unternehmenskritischen Daten zur Entscheidungsfindung.



Vereinfachte Einrichtung, Zugriff und Sicherheit

Dank einer Reihe von sichereren, intelligenteren und schnelleren Funktionen ist die **Kodak Scan Station 730EX Plus** ideal für die Informationsanforderungen von heute.

- Leistungsstarke Sicherheitsfunktionen – wie z. B. der Passwortschutz auf Administratorebene – gewährleisten die Zugänglichkeit für Ad-hoc-Benutzer.
- Einfache Integration in das Microsoft Ökosystem sowie automatische, fortlaufende Installation der neuesten Sicherheits-Updates.
- Portieren Sie ganz einfach Ihre Windows 10-Anwendung, um Ihren eigenen, benutzerdefinierten Scan-Kiosk zu erstellen.
- Klassifizieren, organisieren und durchsuchen Sie Inhalte mithilfe der verbesserten Dateibenennung auf effiziente Weise.
- Die integrierte Barcode-Lesung stellt automatisch Daten für weitere Anwendungen bereit.

Wahrhaft benutzerfreundliche Funktionen

Erreichen Sie eine Verringerung der Fehlerhäufigkeit und eine höhere Produktivität, ohne dass ein separater PC erforderlich ist.

- Der leuchtstarke, intuitiv bedienbare Touchscreen erlaubt den raschen Zugriff auf benötigte Funktionen.
- Mit der integrierten OCR-Engine können Benutzer Dokumente in durchsuchbare PDF-Dateien konvertieren und sie an eine Vielzahl von konfigurierbaren Zielen senden – alles mit nur einem einzigen „Touch“ am Scanner.



- 1 Heller Touchscreen mit einfacher Navigation
 - 2 Verbindung des Scanners mit dem Netzwerk
 - 3 Optimierte Papierverarbeitung
- 4 Integrierte Barcodelesung
 - 5 Für maximale Betriebszeit ausgelegter Scanner

Einfache Verwaltung des Fernzugriffs

Durch die Netzwerkanbindung der Scan Stations im ganzen Unternehmen müssen Sie nicht jedes Mal zum Gerät gehen, was Ihnen mehr Zeit für andere Aufgaben verschafft.

- Erhalten Sie Kontrolle über verfügbare Funktionen mit Verwaltung durch den Administrator.
- Konfigurieren und warten Sie all Ihre Scanner von einem Ort aus.

Verwandeln Sie abstrakte Informationen in dynamische Daten

Die Scan Station 730EX Plus wandelt die Informationen in Ihren Dokumenten in eine wertvolle digitale Ressource um.

- Verbessern Sie die Kommunikation, indem Sie den Scanner mit Ihrem Netzwerk verbinden und die Daten schnell und einfach direkt in Ihre Geschäftsprozesse einfließen lassen.
- Senden Sie im Handumdrehen digitale Dateien an mehrere Ziele.
- Rationalisieren Sie Prozesse mithilfe optimierter Papierverarbeitung.

Schützen Sie Ihre Investition

Holen Sie mit dem breiten Angebot an Service- und Supportverträgen die bestmögliche Leistung aus Ihren Scannern und Ihrer Software heraus. Damit schützen Sie Ihre Investitionen und halten Ihre Geräte auf allerhöchstem Niveau. Zusammen mit der anfänglichen Garantie und dem Know-how von Alaris ist sichergestellt, dass Ihre **Kodak** Scan Station 730EX Plus Scanner den sich wandelnden Bedürfnissen Ihrer Geschäftsprozesse auch in den kommenden Jahren gerecht werden.

IN EINEM KRANKENHAUS werden Dokumente von mehreren entfernten Standorten in den Workflow gescannt. Diese Standorte haben kein spezielles Scan-Personal, werden nicht vom Krankenhaus kontrolliert, und diese Informationen unterliegen den HIPAA-Richtlinien. Die Dokumente müssen geeignete Metadaten enthalten und durchsuchbar sein. Erschwerend kommt hinzu, dass Laborergebnisse und andere Aufzeichnungen über Erkrankungen und Behandlungen an mehrere Orte und in verschiedenen Formaten gehen müssen; so möchte ein Arzt beispielsweise eine E-Mail erhalten, während eine Oberschwester ein Fax an eine Pflegestation bevorzugt usw.

Zur Erfüllung dieser Anforderungen sind jetzt mehrere Scan Station 730EX Plus-Geräte im Einsatz. Um das Scannen zu vereinfachen, müssen Benutzer nur Dokumente sammeln, diese in den Einzug legen, (falls gewünscht) Sprachnotizen als Anhang hinzufügen und eine Taste drücken. Metadaten wie etwa die Krankenaktennummern und das Geburtsdatum der Patienten werden durch Barcode bzw. zonale OCR hinzugefügt. Jetzt können Laborergebnisse, EKGs und andere Aufzeichnungen unterschiedlicher Größe schnell gescannt und gesendet werden. Die gewünschten Dateiformate sind einfach anzugeben, die HIPAA-Richtlinien werden eingehalten, die Dokumentensicherheit während der Übertragung ist gewährleistet und alle Beteiligten erhalten die Unterlagen in den gewünschten Formaten.

| Funktionen | |
|---|--|
| Anschluss | 10/100/1000-Base-T und kein Host-PC erforderlich |
| Ausgabemethoden | Scanausgabe in einen Netzwerkordner, an Drucker, in E-Mail-Nachrichten, an einen Faxserver, an ein USB-Laufwerk, an einen Kofax Front Office-, FTP-, sFTP- oder FTPS-Server (anonym, authentifiziert, mit Proxy-Unterstützung) und an Microsoft Sharepoint (vor Ort) |
| Netzwerkprotokolle | FTP, HTTP, WINS, TCP/IP, SMB, authentifiziertes SMTP (Anmeldung, nur Text, CRAM, NTLM), DHCP (oder statische IP), Netzwerk-Domain-Authentifizierung |
| Sicherheitsfunktionen | Automatische, fortlaufende Installation der neuesten Sicherheits-Updates von Microsofts über die standardmäßige Aktualisierungsfunktion; PDF-Verschlüsselung mit privatem Schlüssel, optionaler Zugriff mit Passwort, Option zum Aktivieren bzw. Deaktivieren der Scanausgabe an einen USB-Stick, sichere Anmeldung über LDAP, Aktivitätenprotokollierung anhand der Anmelde-ID, IP-Portsperrung |
| Verwaltung per Fernzugriff (nur für Systemadministratoren) | Sichere Anmeldung mit benutzerdefinierbarem Passwort, Möglichkeit zur Erstellung und Verwaltung von Listen der Scan Station 730EX Plus-Geräte, Gruppierung und einfache Klassifizierung verwalteter Geräte, Aktualisierung der Konfiguration und/oder der eingebetteten Software von einem, mehreren oder allen verwalteten Geräten, Anzeige des Status verwalteter Geräte, Fernzugriff auf und Verwaltung der Protokolle eines einzelnen verwalteten Geräts, Neustarten oder Ausschalten eines einzelnen verwalteten Geräts |
| Eingebettetes Betriebssystem | Windows 10 IoT Enterprise LTSC 2019er-Version |
| Ausgabedateiformate | Durchsuchbare PDFs unter Verwendung der branchenführenden Abbyy OCR-Engine; einseitige und mehrseitige TIFF-, JPEG-, PDF-, PDF/A-, Microsoft Word-, Microsoft Excel-, RTF-, verschlüsselte PDF-Dateien sowie JPEG-komprimierte TIFF-Dateien und WAV-Audiodateien |
| Durchsatz | Bis zu 70 Blatt/Minute bzw. 140 Bilder/Minute bei 200 dpi (Hochformat, Letter-Format, Schwarz-Weiß/Grauskala/Farbe) |
| Mehrfacheinzugserkennung | Mit Ultraschalltechnologie |
| Fassungsvermögen des Einzugs | Bis zu 75 Blatt bei 80 g/m ² -Papier |
| Empfohlenes Tagesvolumen | Bis zu 6.000 Blatt täglich |
| Abmessungen | Gewicht: 10,5 kg; Tiefe: 38,2 cm; Breite: 35,6 cm; Höhe: 20,6 cm |
| Empfohlene PC-Konfiguration für Scanner-Verwaltungssoftware | Intel Core2 duo 6600 mit 2,4 GHz Duo Prozessor oder vergleichbar, 4 GB RAM, USB 2.0 und Betriebssystem Windows 10 (32 Bit und 64 Bit), Windows 8.1 (32 Bit und 64 Bit), Windows 8 (32 Bit und 64 Bit), Windows 7 (SP1) |
| Verfügbares Zubehör | USB-Sticks, Tastatur und Ständer für Kodak Scan Station, Kodak US-Legal-Size-Flachbett-Zubehör, Kodak A3-Flachbett-Zubehör |
| Gewährleistung | Bitte wenden Sie sich für weitere Informationen zur Gewährleistung an Ihren Vertriebsmitarbeiter vor Ort. |
| Umweltfaktoren | Betriebstemperatur: 10-35 °C; Luftfeuchtigkeit (Betrieb): 10-85 % relative Luftfeuchtigkeit, max. Höhe 2000 m |
| Leistungsaufnahme | Ausgeschaltet: < 0,3 Watt; ENERGY STAR 3.0/Ruhezustand: ≤ 5,26 Watt; Betriebsmodus: < 50 Watt |

ÖKOLOGISCH ANERKANNT

EPEAT® Silber: Die **Kodak** Scan Station 730EX Plus Scanner haben den Status EPEAT® Silber erreicht und erfüllen die ENERGY STAR® Richtlinien für Energieeffizienz und für die Reduzierung von gefährlichen Substanzen und Abfallprodukten.

Die **ENERGY STAR**-zertifizierten Scanner® sind von unabhängiger Seite als energiesparend zertifiziert, ohne dass dabei Abstriche bei den Merkmalen oder der Funktionalität gemacht werden müssen.

Um mehr über unseren EPEAT-Status zu erfahren, besuchen Sie AlarisWorld.com/go/EPEAT

Von der Digitalisierung bis zur Transformation - Kodak Alaris ist von Anfang an dabei. Wir verwandeln Dokumente und Daten besser als jeder andere in Informationen und sorgen so für Geschwindigkeit, Genauigkeit und Rentabilität in Ihrem Unternehmen. **Um mehr zu erfahren, besuchen Sie AlarisWorld.com**

Möchten Sie mehr erfahren?

AlarisWorld.com/go/ScanStation730EXPlus

Kontaktinformationen:

AlarisWorld.com/go/contactus



Alle Marken und Markennamen sind Eigentum ihrer jeweiligen Inhaber.

Die Marke Kodak und das Logo von Kodak werden unter Lizenz von der Eastman Kodak Company verwendet.

© 2023 Kodak Alaris Inc.
TM/MC/MR: Alaris
08/23

Kodak alaris



Services from
Kodak alaris