

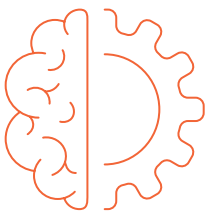


Solution intelligente de numérisation connectée INFuse

De nouvelles connexions pour un travail plus intelligent

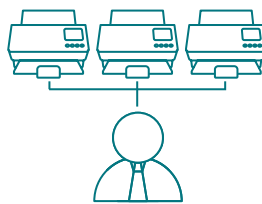
La solution intelligente de numérisation connectée INFuse peut booster la productivité et transformer de manière positive la façon dont vous travaillez. Sans pilote et sans PC, elle se situe en amont de vos processus et est conçue pour intégrer efficacement le contenu dans vos processus métier. Vous pouvez importer directement vos documents et vos informations et les envoyer exactement là où vous le souhaitez, tout en recevant un accusé de réception en temps réel, au point de numérisation. Passez moins de temps à gérer les documents et plus de temps à gérer votre entreprise.

Grâce aux notifications immédiates en cas d'anomalies, les formulaires, signatures et autres informations essentielles manquants peuvent être détectés et corrigés instantanément. Non seulement vous faites des économies mais vous boostez aussi la productivité des employés. En utilisant nos connecteurs personnalisés, numérisez facilement vers votre solution de stockage cloud, directement depuis votre scanner. La solution intelligente de numérisation INFuse améliore la manière dont votre entreprise traite les informations importantes – en interne ou sur le cloud.



Intelligent

- Scannez simplement une feuille d'installation et vous êtes prêt
- Accédez aux flux de travail automatisés
- Aucune formation de l'utilisateur final n'est requise
- Obtenez les fichiers d'image terminés directement depuis le scanner
- Lecture intelligente des codes-barres et accès sécurisé par code PIN



Connecté

- Surveillance continue avec notifications
- Transmission précise des données et des métadonnées
- Intégration directe avec vos applications
- Aucun PC ou logiciel requis sur site
- Fax sortant



Évolutif

- Compatible cloud
- Architecture moderne et évolutive
- Sécurité de niveau entreprise
- Intégration étroite avec quasiment toutes les applications
- Gestion à distance
- 3 scanners à plat disponibles pour les supports spéciaux et pour les traitements d'exception.

De logistiquement difficile et lent... à rapide, efficace et sûr : Infuse, c'est la réussite d'une solution de numérisation connectée

Le défi

Pour cette banque, le traitement manuel des factures s'avérait chronophage : recevoir une facture, se rendre au scanner, numériser un à un les documents, revenir au bureau, ouvrir chaque PDF, puis extraire et saisir au clavier les données de la facture dans l'ERP.

Solution

Afin de numériser les documents et d'automatiser le flux de travail, nous avons collaboré avec Kodak Alaris pour créer une solution personnalisée. Un connecteur permettant de faciliter le traitement des factures a tout simplement été installé sur le scanner **Kodak** Infuse AX de la banque. Grâce à ce nouveau connecteur personnalisé, la banque a réduit son temps de traitement des factures de 40 heures par mois à seulement 10 !

Résultats

1. Personnalisation du fonctionnement de la banque

Un employé de la banque doit traiter les factures quotidiennes de la société. Désormais, il se contente de marcher jusqu'au scanner Infuse AX et de charger en une seule fois jusqu'à 80 factures.

2. Simplification du travail quotidien pour une plus grande tranquillité d'esprit

L'employé appuie sur le bouton « Invoice Scan » et toutes les factures partent directement et en toute sécurité dans le bon dossier. Il reçoit rapidement un accusé de réception indiquant que la tâche a été correctement reçue. Le travail est fait, et il sait s'il a été effectué correctement.

3. Flux de travail plus rapide et plus efficace

Grâce au connecteur personnalisé de la banque, cette tâche ne prend désormais que quelques secondes, ce qui permet à l'employé de passer plus rapidement à d'autres tâches.

4. Processus métiers accélérés

Le connecteur personnalisé de la banque a amélioré le flux de travail, a réduit les coûts et a rendu plus productifs les employés.





- 1 L'écran tactile de 3,5 pouces du panneau de commandes dispose d'un affichage clair, de touches pré-programmables avec des icônes en couleur personnalisables qui rendent les tâches de numérisation rapides et faciles à sélectionner.
- 2 Réduisez les exigences de traitement de l'hôte avec le traitement intégré d'images.
- 3 La technologie Perfect Page optimise la qualité d'images de manière dynamique pour une extraction des informations encore plus précise.
- 4 Le scanner compact et robuste s'intègre facilement dans tous les environnements de travail.
- 5 La connectivité câblée Ethernet et sans fil intégrée permet le placement de l'appareil partout où vous en avez besoin.

Caractéristiques du Scanner **Kodak** INFUSE AX

| Fonctionnalités | |
|--|--|
| Vitesses de débit ¹ | noir et blanc/niveaux de gris/couleur : jusqu'à 80 ppm/160 ipm à 200 et 300 dpi |
| Volume quotidien recommandé | Jusqu'à 8 000 pages par jour |
| Capacité du chargeur | Jusqu'à 80 feuilles de papier de 80 g/m ² Prise en charge des documents de petit format tel que les cartes d'identité, les cartes en relief, les cartes d'assurance et le format A8. |
| Consommation électrique | Hors tension : < 0,5 watts ; mode Veille : < 5,0 watts ; mode Marche : < 36 watts |
| Alimentation requise | 100 - 240 V (international), 50/60 Hz |
| Connectivité | Réseau sans fil 802.11 b/g/n et Ethernet 10/100 (DHCP uniquement), port d'accessoire externe USB 2.0 Sécurité WLAN - WEP 64/128 bits, WPA-PSK, WPA2-PSK, MSCHAPv2, EAP-TLS |
| Facteurs environnementaux | Enregistré à l'EPEAT Or ² , agréé ENERGY STAR ; température de fonctionnement : de 10 à 35 °C Humidité supportée pour un fonctionnement normal : 15 à 80 % d'humidité relative |
| Dimensions | Poids : 3,3 kg Profondeur : 204 mm, bac de chargement et plateau de sortie non compris Largeur : 312 mm Hauteur : 182,5 mm, plateau d'entrée non compris Profondeur avec le plateau d'entrée : 269 mm Hauteur avec le plateau d'entrée : 231,6 mm |
| Approbation et certifications du produit | AS/NZS CISPR 32 (marquage RCM classe B), CAN/CSA - C22.2 No 60950-1 (marquage TUV C), Canada CSA-CISPR 32/ICES-003 (classe B), Chine GB 4943.1, GB 9254 classe B (marquage CCC SE), EN 55032 Émissions des équipements informatiques (classe B), EN 55024 Immunité des équipements informatiques (marquage CE), EN 60950-1 (marquage TUV GS), CEI 60950-1:2005, Taiwan CNS 13438 (classe B), CNS 14336-1 (marquage BSMI), UL 60950-1 (marquage TUV US), CFR 47 section 15 (FCC classe B) |
| Accessoires (en option) | Scanner à plat pour passeport Kodak ; scanner à plat intégré A4/Legal Kodak ; scanner à plat A3 Kodak |

Avertissement

1. Les vitesses de numérisation dépendent du pilote, du logiciel d'application, du système d'exploitation et des fonctionnalités de traitement d'images sélectionnées.
2. Le scanner **Kodak** INFUSE AX est listé sous scanner **Kodak** S2080w sur le registre de produits EPEAT.

Solution intelligente de numérisation connectée INfuse

Environnements de **Kodak** INfuse Management Software

Fonctionnalités

Environnements pris en charge - Nécessite Microsoft Azure Cloud.
Amazon Cloud (AWS), Alibaba, Windows Server 2019.

Remarque : Aucune donnée image n'est envoyée vers l'application de gestion ; ces données sont séparées des commandes de configuration/gestion.



Notre solution peut être personnalisée pour de nombreux services et secteurs et applications

Facturation



Santé



BPO et sociétés de services



Assurances



Ressources humaines



Taxes/Comptabilité



Juridique



Équipement de bureau



Soyez connecté avec une solution plus intelligente

La solution intelligente de numérisation connectée INfuse traite et résout divers problèmes liés à vos opérations. Depuis la feuille d'installation jusqu'à l'intégration précise du contenu et à la notification instantanée en cas de problème, INfuse rend l'ensemble du processus de capture plus intelligent et plus efficace.

Vous souhaitez en savoir plus ?

AlarisWorld.com/go/INfuse

Nous contacter :

AlarisWorld.com/go/contactus

Kodak alaris



Toutes les marques commerciales et les dénominations commerciales utilisées sont la propriété de leurs détenteurs respectifs.

La marque commerciale et l'identité visuelle de Kodak sont utilisées sous licence acquise auprès de la société Eastman Kodak Company.

© 2023 Kodak Alaris Inc.
TM/MC/MR : Alaris
07/23